

Typ 646 / 641

Pojistné ventily s tělesem z nerezové oceli <
Plynotěsný pojistný ventil se závitovým připojením <

Příklady použití

- Výroba kompresorů
- Průmyslové chlazení
- Komerční chlazení
- Stroje na výrobu ledu
- Klimatizace

Parametry

- Vstupní připojení: 3/8" až 1 1/2" (v závislosti na světlosti)
- Teplota: -30 °C až +200 °C
- Rozsah tlaku: 6,6 až 55,2 barg (v závislosti na světlosti)

Materiály konstrukce

| Díl | Materiál | Jakost |
|--------------|---------------|--------------|
| Vstup | Nerezová ocel | 1.4401 (316) |
| Těleso | Nerezová ocel | 1.4408 (316) |
| Vnitřní díly | Nerezová ocel | 1.4401 (316) |
| Pružina | Nerezová ocel | 1.4310 (302) |



Schválení

- Typové schválení TÜV 728 (jmenovitá světlost 10 mm)
- Typové schválení TÜV 761 (jmenovitá světlost 13 mm)
- Typové schválení TÜV 916 (jmenovitá světlost 18 mm)
- Zkonstruováno v souladu s normou BS EN SO 4126-1
- PED 2014/68/EU
- A.S.M.E. Kód kotle a tlakové nádoby, oddíl VIII pro vzduch/plyn
- CRN
- EAC



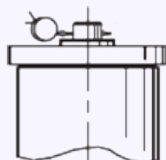
Materiály těsnění

| Materiál těsnění | Rozsah teploty |
|---------------------------|-----------------|
| Perfluoroelastomer (FFKM) | -30°C to +200°C |

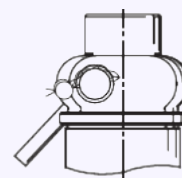
Standardní materiál těsnění, k dispozici jsou i jiné varianty.

Víčko ventilu / horní ukončení

- **Standardní provedení** – uzavřený poklop (plynotěsný)



- **Varianta** – utěsněná páka (plynotěsná)





| Světlost | 9,5 | | | 13,7 mm | | | 17 mm | | |
|--|---|------|------|--|------|----|---------------------|--------|--------|
| Vstup | 3/8" | 1/2" | 3/4" | 1/2" | 3/4" | 1" | 1" | 1 1/4" | 1 1/2" |
| Výstup | 3/4" | | | 1" | | | 1 1/2" | | |
| Plocha průtoku | 70,9 mm ² | | | 147,7 mm ² | | | 227 mm ² | | |
| H - výška (verze s utěsněným uzávěrem) | 99 mm (do 33 barů) 113 mm (33-55,2 barů) | | | 135 mm (do 33 barů) 168 mm (33-49 barů) | | | 204 mm | | |
| Výtokový součinitel přidělený TÜV | 0.78 | | | 0.71 | | | 0.84 | | |
| NB certifikovaný poměr dle ASME | 1,74 scfm/psia | | | 3,47 scfm/psia | | | 5,60 scfm/psia | | |
| Hmotnost (přibližná), kg | 0,8 | | | 1,1 | | | 3,6 | | |
| Rozsah otevíracího tlaku - PED (CE) bar g | 7,0 to 55,2 | | | 7,0 to 49,0 | | | 6,6 to 35,0 | | |
| Rozsah otevíracího tlaku - ASME (UV) psi g | 101,5 to 800,4 | | | 101,5 to 710,5 | | | 95,7 to 507,5 | | |
| Tlak při plném otevření | Otevírací tlak +10 % | | | | | | | | |
| Uzavírací tlak | Otevírací tlak -10 % | | | | | | | | |

Maximální dovolený vlastní protitlak = 10 % otevíracího tlaku, při kterém nebo pod kterým se průtok nesníží. Stabilní funkce při průtoku klesajícím k 50 % jmenovité kapacity ventilu.

Standardní typy závitového připojení VSTUPU

- Paralelní vnější závit BSP
- Vnější kuželový závit BSP
- Vnější závit NPT

Standardní typy závitových připojení VÝSTUPU

- Paralelní vnitřní závit BSP
- Vnitřní závit NPT

Průvodce pro výběr ventilu

| Požadované schválení | Typ ventilu | Zvolte světlost | Vstup | Typ vstupního závitu | Typ výstupního závitu | Systém pro ovládání | Materiál těsnění |
|------------------------------|-------------|------------------------------------|--|----------------------------------|----------------------------------|---|------------------------------|
| PED (CE) | 646 | Z tabulky výše vyberte světlost | Vyberte vstup z výše uvedené tabulky | Vyberte typ vstupního závitu. | Vyberte typ výstupního závitu | Utěsněný poklop je standardním příslušenstvím | Perfluoroelastomer (FFKM) |
| PED (CE), ASME (UV) & CRN | 641 | | | | | | |

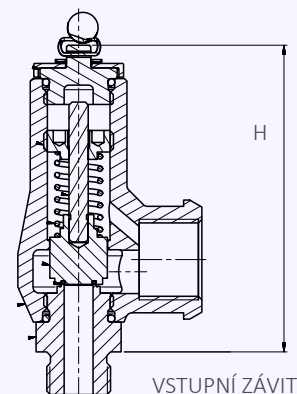
Označení EAC je k dispozici na vyžádání

***Prosíme, zašlete vybrané údaje společnosti Seetru nebo distributorovi, a my vám poskytneme kompletní objednávací kód, cenu a dobu dodání.**

Příklad procesu výběru ventilu

| | | | | | | | | | |
|------------------|-----------------------------|-------------|-------------------|-------|-------------------------|--------------------------|-------------------------------------|---------|----------------|
| Příklad Výběr | CE/PED, ASME/UV & CRN | 641 | 9,5 | 3/4" | NPT | NPT | Poklop | FFKM | 16,2 barg |
| | Schválení | Typ ventilu | Světlost = 9,5 mm | Vstup | Typ vstupního závitu | Typ výstupního závitu | Systém pro usnadnění ovládání | Těsnění | Nastavený tlak |

Snadné ovládání se systémem Rota-lift



Tabulka výkonů - v souladu s TÜV, VZDUCH při 0 °C a 1013 mbar. Normální průtok m³/hod

Typ 646: Průtoky při tlaku 10 % nad otevíracím tlakem



| Otevírací tlak | | Světlost (D0) | | | | |
|----------------|-------|----------------------|----------------------|----------------------|--|--|
| | | 9,5 mm | 13,7 mm | 17 mm | | |
| bar g | psi g | Nm ³ /hod | Nm ³ /hod | Nm ³ /hod | | |
| 7 | 101,5 | 328,1 | 621,2 | 1131,6 | | |
| 8 | 116 | 369,5 | 699,6 | 1274,5 | | |
| 9 | 130,5 | 410,9 | 778,0 | 1417,3 | | |
| 10 | 145 | 452,4 | 856,4 | 1560,2 | | |
| 15 | 217,5 | 659,5 | 1248,5 | 2274,5 | | |
| 20 | 290 | 866,6 | 1640,6 | 2988,7 | | |
| 25 | 362,5 | 1073,8 | 2032,7 | 3703,0 | | |
| 30 | 435 | 1280,9 | 2424,8 | 4417,3 | | |
| 35 | 507,5 | 1488,1 | 2816,9 | 5131,6 | | |
| 40 | 580 | 1695,2 | 3209,0 | | | |
| 45 | 652,5 | 1902,3 | 3601,1 | | | |
| 49 | 710,5 | 2068,0 | 3914,8 | | | |
| 50 | 725 | 2109,4 | | | | |
| 55,2 | 800,4 | 2324,8 | | | | |
| | | | | | | |
| | | | | | | |
| | | | | | | |

V případě jiných požadovaných tlaků/průtoků se obraťte na společnost Seetru nebo distributora.

Tabulka výkonů - v souladu s ASME, oddíl VIII, část I, VZDUCH při 60 °F a 14,7 psia/scfm. SCFM

Typ 641: Průtoky při tlaku 10 % nad otevíracím tlakem



| Otevírací tlak | | Světlost (D0) | | | | |
|----------------|-------|---------------|---------|--------|--|--|
| | | 9,5 mm | 13,7 mm | 17 mm | | |
| psi g | bar g | SCFM | SCFM | SCFM | | |
| 100 | 6,90 | 213,2 | 432,6 | 698,1 | | |
| 150 | 10,34 | 307,2 | 623,4 | 1006,1 | | |
| 200 | 13,79 | 401,2 | 814,2 | 1314,0 | | |
| 250 | 17,24 | 495,3 | 1005,0 | 1621,9 | | |
| 300 | 20,69 | 589,3 | 1195,8 | 1929,8 | | |
| 350 | 24,14 | 683,3 | 1386,6 | 2237,8 | | |
| 400 | 27,59 | 777,4 | 1577,4 | 2545,7 | | |
| 435 | 30,00 | 843,2 | 1711,0 | 2761,2 | | |
| 450 | 31,03 | 871,4 | 1768,2 | 2853,6 | | |
| 500 | 34,48 | 965,4 | 1959,0 | 3161,5 | | |
| 507,5 | 35,00 | 979,5 | 1987,6 | 3207,7 | | |
| 550 | 37,93 | 1059,4 | 2149,8 | | | |
| 600 | 41,38 | 1153,4 | 2340,6 | | | |
| 650 | 44,83 | 1247,5 | 2531,4 | | | |
| 700 | 48,28 | 1341,5 | 2722,2 | | | |
| 710,5 | 49,00 | 1361,3 | 2762,3 | | | |
| 750 | 51,72 | 1435,5 | | | | |
| 800,4 | 55,20 | 1530,3 | | | | |

V případě jiných požadovaných tlaků/průtoků se obraťte na společnost Seetru nebo distributora.